



24 de febrer del 2010



**Campionat de Catalunya  
per Equips 2010**

categoria	ronda	matx	resultat
Primera Divisió (I)	5	COLMENA - ATENEU COLON	2-8
Primera Divisió (I)	5	PEONA I PEO - BCN-VULCA	3.5-6.5
<b>Primera Divisió (I)</b>	<b>5</b>	<b>BALAGUER - TARRAGONA</b>	<b>4-6</b>
Primera Divisió (I)	5	OLOT - GERUNDA	4-6
Primera Divisió (I)	5	BARCELONETA - JAKE	5.5-4.5

categoria	ronda	matx	resultat
Segona Divisió (III)	5	CORNELLA - CAMBRILS	6-4
Segona Divisió (III)	5	LIRA VENDRELLenca - GRAN PENYA	6-4
Segona Divisió (III)	5	MASDENVERGE - PEO VUIT	5-5
<b>Segona Divisió (III)</b>	<b>5</b>	<b>TARRAGONA 'B' - RAPITA</b>	<b>7-3</b>
Segona Divisió (III)	5	VILA-SECA - VILAFRANCA	3-7

categoria	ronda	matx	resultat
Preferent TGN (I)	5	REUS DEPORTIU 'B' - AMPOLLA	5.5-4.5
Preferent TGN (I)	5	TORREDEMBARRA - STA COLOMA QUERALT	7-3
<b>Preferent TGN (I)</b>	<b>5</b>	<b>VALLS 'B' - TARRAGONA 'C'</b>	<b>3.5-6.5</b>
Preferent TGN (I)	5	FLIX - ESCACS REUS	3-7
Preferent TGN (I)	5	MORA D'EBRE - REUS PLOMS	6.5-3.5

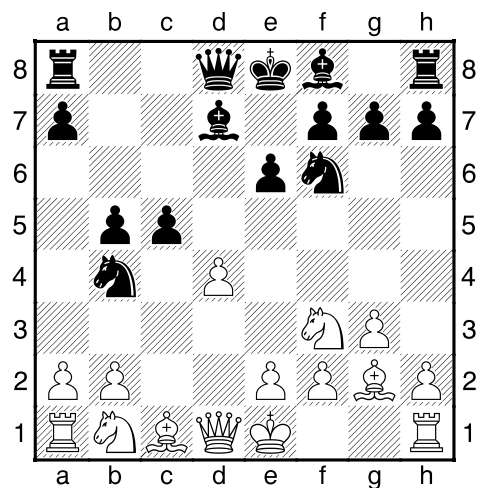
categoria	Primera Divisió (I)
ronda	5
matx	BALAGUER - TARRAGONA
resultat	4-6

	Local		Visitant	
1	AROSHIDZE, LEVAN (GM, 2546) variació elo: +4.60	1-0	ORATOVSKY, MICHAEL (GM, 2515) variació elo: -4.60	1
2	DEL REY SANTOS, DIEGO (MF, 2407) variació elo: +4.50	1-0	KHAIDOROV, VIACHESLAV (MC, 2371) variació elo: -4.50	2
3	MAISURADZE, NINO (GMF, 2249) variació elo: +15.75	1-0	FARRAN MARTOS, FRANCESC (MC, 2345) variació elo: -6.30	3
4	RAMONEDA RUMI, AITOR (2285) variació elo: -7.35	0-1	FARRAN MARTOS, JOSEP (MC, 2289) variació elo: +4.90	4
5	MONTOLIU TORNE, ANTONIO (2153) variació elo: -5.10	0-1	GUTIERREZ MARTINEZ, XAVIER (MC, 2273) variació elo: +3.40	5
6	MONTOLIU DELGADO, ISAAC (2107) variació elo: -4.50	0-1	GONZALEZ FREIXAS, ALBERT (MC, 2259) variació elo: +3.00	6
7	PEREZ CABAS, JOSE (2087) variació elo: +10.80	1-0	PLACHKINOVA, TATJANA (MI, 2255) variació elo: -10.80	7
8	ORTIZ NAVARRO, MIQUEL ANGEL (2034) variació elo: -3.30	0-1	ORDOBAS MARTINEZ, VICENS (2251) variació elo: +3.30	8
9	BARRERA CAMPRUBI, COSME (1997) variació elo: -3.00	0-1	MORENO CARRETERO, CARLES (2240) variació elo: +3.00	9
10	SANSO CODINA, RAMON (1959) variació elo: -2.70	0-1	FERNANDEZ VICENTE, CARMELO (2218) variació elo: +2.70	10
		4-6		

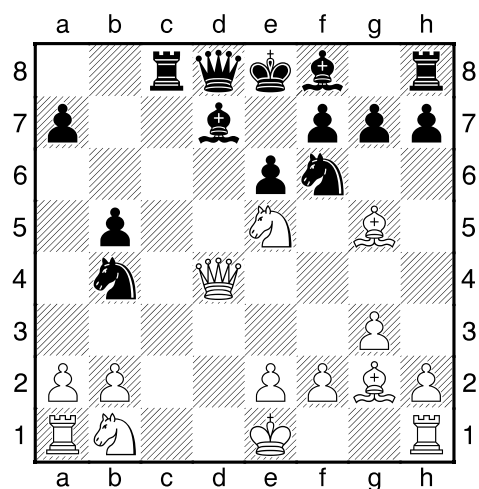
**Barrera – Moreno, Carlos**

Cto Cataluña por equipos I Div, 2010

1.d4 Cf6 2.c4 e6 3.g3 d5 4.Ag2 Cc6 5.Cf3 dxc4 6.Da4 Ad7 7.Dxc4 b5 8.Dc2 Cb4 9.Dd1 c5



10.Ce5 [♖10.0-0 Tc8 11.Cc3] 10...Tc8 11.Ag5 [♗11.Ca3 cxd4 12.Dxd4 Ac5] 11...cxd4 12.Dxd4??



12...Cc2+ 0-1



categoria	Segona Divisió (III)
ronda	5
matx	TARRAGONA \B\ - RAPITA
resultat	7-3

	Local		Visitant	
1	LUNA OLTRA, FRANCESC (2200) variació elo: -8.85	0-1	PANELLA NAVARRO, SERGI (2132) variació elo: +8.85	1
2	ORTIZ AMENOS, JOSEP LLUIS (2199) variació elo: -1.95	½-½	RODRIGUEZ ADELL, AARON (2103) variació elo: +1.95	2
3	LUKE BREZMES, CRISTOFER (2149) variació elo: +5.25	1-0	BALADA REVERTE, MARC (2042) variació elo: -5.25	3
4	REVERTE GARCIA, JOSEP (2123) variació elo: -3.15	½-½	ROMERO AÑO, MIQUEL (1965) variació elo: +3.15	4
5	RODON BARRUFET, JOSEP M <sup>a</sup> (2122) variació elo: +4.20	1-0	RODRIGUEZ MARIN, JOSE (1959) variació elo: -4.20	5
6	NEGREIRO POZO, BENET (2118) variació elo: -3.30	½-½	HAYNES, MALACHI (1955) variació elo: +3.30	6
7	FERRER PIÑOL, JOSEP MARIA (2096) variació elo: +4.35	1-0	CRUELLES ROSALES, RAMON (1939) variació elo: -4.35	7
8	GILABERT MALLOL, ESTANISLAU (2088) variació elo: -3.75	½-½	LIN SEGARRA, ALEX (1898) variació elo: +3.75	8
9	TODOROV PLACHKINOV, GEORGI (2071) variació elo: +3.90	1-0	PEREZ FERRE, JOSE FRANCISCO (1889) variació elo: -3.90	9
10	MARTINEZ LEON, FERRAN (2027) variació elo: +4.20	1-0	REVERTER BALADA, ESTANIS (1862) variació elo: -4.20	10
		7-3		

categoria	Preferent TGN (I)
ronda	5
matx	VALLS 'B' - TARRAGONA 'C'
resultat	3.5-6.5

	Local		Visitant	
1	OLIVE OLLER, GUIM (1974) variació elo: -5.25	0-1	MIQUEL ERICE, JOAN (2083) variació elo: +5.25	1
2	CARABAÑO CRIVELLE, JOAN RAMON (1919) variació elo: +3.15	½-½	BELTRAN CARETA, MANEL (2074) variació elo: -3.15	2
3	CAPDEVILA VALLVE, JORDI (1915) variació elo: -4.50	0-1	MALLOL MUSTE, MARC (2068) variació elo: +4.50	3
4	TRENCHS AGULLET, MAGI (1895) variació elo: -4.20	0-1	POZA SANTAMARIA, BASILIDES (2062) variació elo: +4.20	4
5	RIBE ROSELL, JOAN (1893) variació elo: +10.35	1-0	ADSERA BERTRAN, ANTONI (2037) variació elo: -10.35	5
6	MIQUEL BRULL, JAUME (1878) variació elo: -4.80	0-1	FERRE MORAGUES, ANDREU (2013) variació elo: +4.80	6
7	JOFRE SOLE, JOSEP LLUIS (1877) variació elo: +7.50	+.-	ALASA MADUELL, JOSEP M <sup>a</sup> (1979) variació elo: -7.50	7
8	HERAS SALICHS, JOSEP (1860) variació elo: +2.40	½-½	RAMIREZ GONZALEZ, MIQUEL ANGEL (1974) variació elo: -2.40	8
9	CAIXAL PIQUE, JORDI (1748) variació elo: -4.05	0-1	VARONA MANCILLA, DAVID (1920) variació elo: +4.05	9
10	BRUSCO PARIS, JUDITH (1729) variació elo: +2.70	½-½	HERTOGS MATEU, JESUS (1863) variació elo: -2.70	10
		3.5-6.5		

categoria	ronda	matx	resultat
Primera Prov TGN (I)	5	BISBAL SCR - CONSTANTÍ	1.5-4.5
Primera Prov TGN (I)	5	LA SELVA - VILA-SECA 'B'	4.5-1.5
Primera Prov TGN (I)	5	STA COLOMA QUERALT 'B' - LIRA VENDRELLENCA 'B'	0-6
<b>Primera Prov TGN (I)</b>	<b>5</b>	<b>TARRAGONA 'D' - CALAFELL</b>	<b>5-1</b>
Primera Prov TGN (I)	5	ONCE REUS - VALLS 'C'	3-3

categoria	Primera Prov TGN (I)
ronda	5
matx	TARRAGONA 'D' - CALAFELL
resultat	5-1

	Local		Visitant	
1	GRACIA TRAIN, CARLES (1830) variació elo: +4.00	½-½	SOLE GARCES, JOSE M <sup>a</sup> (1949) variació elo: -4.00	1
2	FISCO COMPTE, PAU (1813) variació elo: +8.40	1-0	CASAS GALIMANY, RICARD (1855) variació elo: -8.40	2
3	NAVAS JOYANES, JUAN DE DIOS (1800) variació elo: +13.50	1-0	GIMENEZ BALADA, MANEL (1827) variació elo: -8.10	3
4	ZOUBIR, ABDESLAM (1785) variació elo: +12.00	1-0	TAPIAS PORTELLA, ALBERT (1769) variació elo: -12.00	4
5	CUESTA GIMENEZ, JON (1742) variació elo: -0.60	½-½	BUJALANCE GARCÍA, AARON (1715) variació elo: +1.00	5
6	LOPEZ MARTIN, ALVARO (1702) variació elo: +7.50	1-0	MADRID MAXIMILIANO, ALBERTO (1700) variació elo: -12.50	6
		5-1		

categoria	ronda	matx	resultat
Segona Prov TGN (II)	5	UNIO - CAMBRILS 'C'	1-3
<b>Segona Prov TGN (II)</b>	<b>5</b>	<b>TARRAGONA 'E' - MASDENVERGE 'D'</b>	<b>4-0</b>
Segona Prov TGN (II)	5	RAPITA 'C' - VILA-SECA 'C'	4-0

categoria	Segona Prov TGN (II)
ronda	5
matx	TARRAGONA 'E' - MASDENVERGE 'D'
resultat	4-0

	Local		Visitant	
1	CALONGE FABREGAT, MIQUEL (1875) variació elo: +4.35	1-0	AVANTE CABALLE, MARC (1713) variació elo: -7.25	1
2	CALONGE FABREGAT, MARC (1814) variació elo: +5.10	1-0	MONFORT MARES, LLUIS (1700) variació elo: -5.10	2
3	ALEDO LORENTE, MIREIA (1778) variació elo: +5.85	1-0	RODIEL FERNANDEZ, ERIK (1700) variació elo: -9.75	3
4	CALONGE RUIZ, MIGUEL RENATO (1763) variació elo: +10.25	1-0	RODIEL FERNANDEZ, IVAN (1700) variació elo: -10.25	4
		4-0		

Segona Prov TGN (II)		1	2	3	4	5	6	Punts	SB	
1	VILA-SECA 'C'		0	0	0	0	0	0	0	6
2	CAMBRILS 'C'	1		½	1	1	1	4.5	28	2
<b>3</b>	<b>TARRAGONA 'E'</b>	<b>1</b>	<b>½</b>		<b>1</b>	<b>1</b>	<b>1</b>	<b>4.5</b>	<b>30</b>	<b>1</b> ↑
4	UNIO	1	0	0		1	1	3	21	3
5	RAPITA 'C'	1	0	0	0		1	2	8.5	4
6	MASDENVERGE 'D'	1	0	0	0	0		1	0	5

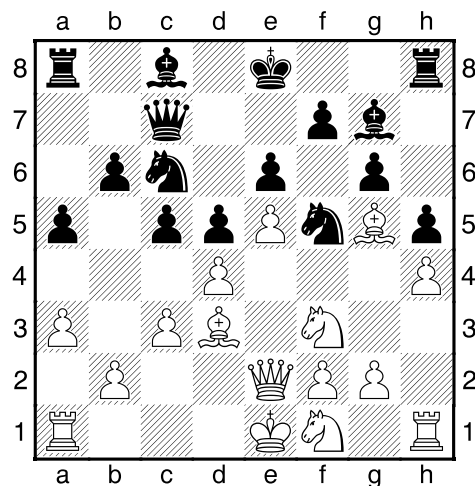
# LA CÀTEDRA



**ARTHUR KOGAN (GM)**

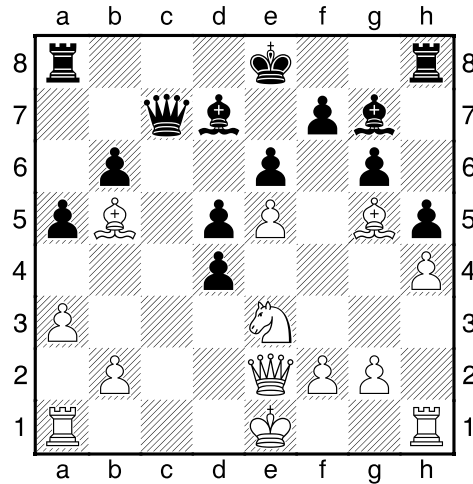
**Kogan,A – Ingvason,J** Reykyavik, 24.02.2010 [*Arthur*]

1.e4 e6 2.d4 d5 3.Cd2 g6 4.c3 [4.Cgf3 Ag7 5.Ad3 (5.c3) RR 5...Cf6 6.0-0 0-0 7.Te1 ½-½ Balogh,C (2413)–Varga,Z (2495)/Balatonlelle 2002/EXT 2004] **4...Ag7 5.Cgf3 Ce7 6.Ad3 b6N** [RR 6...Cd7 RR 7.0-0 (7.h4 h6 8.h5 g5 9.e5 c5 10.Cf1 Cc6 11.Ce3 cxd4 12.cxd4 0-0 13.Cg4 f5 14.exf6 Cxf6 15.Cge5 Ce4 16.Cxc6 bxc6 17.0-0 Db6 18.Dc2 Aa6 19.Axa6 Dxa6 20.Ae3 Tac8 21.Tfe1 Lehmann,K (2340)–Weber,S (2315)/Berlin West 1988/TD/1-0 (39)) 7...0-0 8.Te1 c5 9.e5 (RR 9.exd5 Cxd5 10.Ce4 cxd4 11.Cxd4 Ce5 12.Af1 h6 13.Ad2 Db6 14.Db3 Dxb3 15.axb3 Td8 16.Cb5 a6 17.c4 Tb8 18.Ca7 Ce7 19.Cxc8 Tbx8 20.Ac3 C5c6 21.Cf6+ Rh8 22.Tad1 Cf5 23.Cd7 Ccd4 Condie,M (2320)–Hjorth,G (2270)/Copenhagen 1982/EXT 2000/½-½ (41)) 9...Cc6 10.Cf1 cxd4 11.cxd4 Db6 12.Ac2 f6 13.exf6 Cxf6 14.Cg3 Ce8 15.Ae3 Dxb2 16.h4 Txf3 17.gxf3 Cxd4 18.Axd4 Dxd4 19.Dxd4 Axd4 20.Tad1 Af6 21.h5 Rf7 Eslon,J–Czerniak,M/Biel 1976/EXT 2010/½-½ (47)] **7.h4!?** [7.b4!?! a5 (7...0-0; 7...c5 8.bxc5 bxc5 9.Aa3) 8.b5 c5; 7.exd5 exd5 8.0-0 0-0 9.Cb3 Dd6] **7...h5** [7...c5 8.h5 **a**) 8.Da4+ Cbc6 (8...Ad7 9.Da3) 9.h5 (9.Ab5 Ad7 10.exd5 exd5) 9...0-0; **b**) 8.e5 0-0 9.Cf1 Cbc6 10.h5 (10.a3 cxd4 11.cxd4 f6) 10...cxd4 11.cxd4 Cf5 12.Ae2 f6 13.g4 Cfe7 14.exf6 Axf6 15.hxg6 hxg6 16.Ah6 Tf7 17.Ce3; 8...0-0 9.e5 Cbc6 10.Cf1 cxd4 11.cxd4 Cf5 12.hxg6 f6 13.Ag5 Dd7 14.Axf5 exf5] **8.De2!?** [8.b4 a5 9.b5 c5 10.e5; 8.0-0] **8...c5** [8...0-0 9.0-0 (9.b4) ] **9.e5** [9.0-0 0-0 10.Td1 Dc7 11.Cf1 Cbc6] **9...Cbc6** [9...0-0 10.b4] **10.a3** [10.Cf1 cxd4 11.cxd4 Cb4 12.Ag5 (12.Ab5+ Ad7 13.Ce3 0-0 14.Ad2 Axb5 15.Dxb5 Cbc6 16.Tc1 f6 17.Txc6 De8) 12...Cxd3+ 13.Dxd3 a5⇒] **10...a5** [10...Cf5 11.Cf1 (11.Axf5 exf5 12.0-0 0-0) 11...cxd4 12.Ag5 Dc7 13.Axf5 gxf5 14.cxd4 a5 15.Tc1 Aa6 16.Dd1 Dd7 17.Cg3↑; 10...Dc7 11.b4] **11.Cf1 Dc7** [11...Cf5 12.Ag5 Dd7 13.Ce3] **12.Ag5 Cf5**



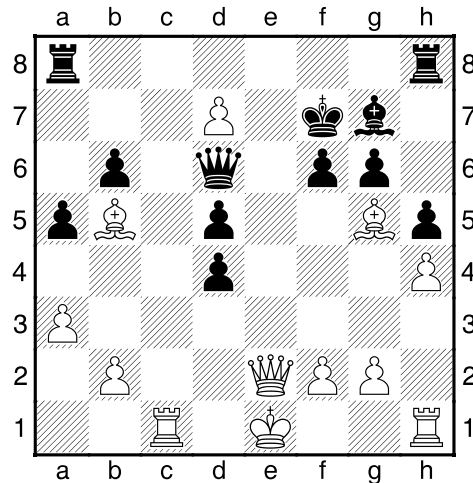
Here I took my time, since I saw that after my planned Ne3 he might sac a piece for 2 and maybe even 3 pawns! But than I found forced lines that made me feel good and hope for Olala finish! :-)

**13.Ce3!** [13.Cg3 Cxg3 14.fxg3 0-0 15.0-0 a4] **13...Cfxd4 14.cxd4 Cxd4** [14...cxd4 15.Tc1!! dxe3 16.Txc6] **15.Cxd4 cxd4 16.Ab5+!** Olala point number 1 **16...Ad7**



[16...Rf8 17.Cc2 Dxe5 (17...Axe5 18.Dd3+- (18.Td1± f6 19.Ac1 Rg7 20.0-0) ) 18.Dxe5 Axe5 19.0-0-0±] **17.Cxd5!!** The Olala No 2! **17...exd5 18.e6!** And the last killing Olala! :-)

**18...f6** [18...Ac6 19.Tc1; 18...Axb5 19.Dxb5+ Rf8 20.e7+ Rg8 21.e8D+ Txe8+ 22.Dxe8+ Rh7 23.Db5] **19.exd7+ Rf7** [19...Rf8 20.De8+; 19...Rd8 20.De8+] **20.Tc1 Dd6**



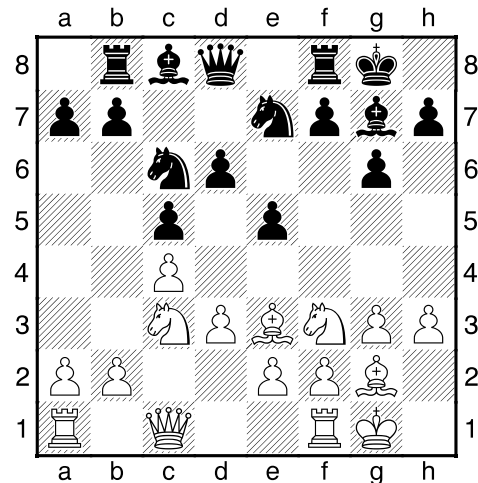
[20...Db8 21.Ac6! (21.Tc6) ] **21.Tc6! De7 22.Dxe7+ Rxe7 23.Af4+- 1-0**



**PARTIDES COMENTADES :**

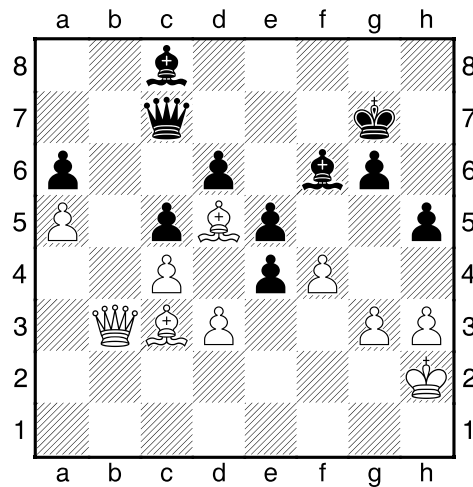
**Toledano Luna,Pere (2347) – Fernandez Vicente,Carmel (2218) [A37]**  
Catalunya Equips, 14.02.2010

**1.c4 c5 2.Cf3 Cc6 3.Cc3 g6 4.g3 Ag7 5.Ag2 e5 6.0-0 Cge7 7.d3 0-0 8.Ae3 d6 9.Dc1 Tb8**  
[9...Cf5 10.Ag5 f6 11.Ad2 Ae6 12.a3 a6 13.Tb1 Tc8 14.Ce1 Cfe7 15.Dd1 Rh8 16.Tc1 Tb8  
17.Da4 b5 18.cxb5 axb5 19.Cxb5 Dd7 20.e3 Cd4 21.exd4 exd4 22.Af4 Txb5 23.Axd6 Te8 24.b4  
Negri,S (2320)–De Dovitiis,A (2280)/Buenos Aires 1991/EXT 2004/1-0; 9...Te8 10.Tb1 a5 11.b3  
Cd4 12.a3 Cec6 13.Ah6 Ah8 14.Rh1 Tb8 15.Cg1 Ce7 16.b4 axb4 17.axb4 cxb4 18.Txb4 b5  
19.cxb5 Da5 20.Db2 Ab7 21.Axb7 Txb7 22.Ta1 Dc7 23.e4 d5 24.Ad2 Hoang Thi Nhu Y (2150) –  
Ostrowska,D (1938)/Kemer 2009/EXT 2010/1-0 (47)] **10.h3N**



[10.Ah6 a6 (10...Cf5 11.Axg7 Rxg7 12.Dd2 Cfe7 13.e3 f5 14.Ce1 Ae6 15.Cd5 b5 16.b3 Af7  
17.Cc2 Cxd5 18.cxd5 Ce7 19.e4 Ae8 20.f4 Dc7 21.fxe5 dxe5 22.Tac1 Dd6 23.Ce3 Ad7 24.Tc2  
Tbc8 25.Rh1 Oger,D (1849)–Lambert,J (1804)/ Limburg 2007/EXT 2008/1-0 (40)) 11.Axg7 Rxg7  
12.Cd2 b5 13.e3 f5 14.Td1 Dd7 15.Ce2 Da7 16.Cf3 1/2-1/2 Beran,B (2015)–Vrkoc,D (2035)/  
Klatovy 1998/EXT; 10.Tb1 f6 11.a3 a5 12.Ad2 Ae6 13.e4 Rh8 14.Cb5 f5 15.b4 axb4 16.axb4  
cxb4 17.Db2 fxe4 18.Cg5 Ag8 19.Cxe4 d5 20.Ced6 e4 21.d4 Cf5 22.Cxf5 gxf5 23.Axb4 Cxb4  
24.Dxb4 dxc4 Kluegel,J–Smetankin,S (2455)/ Kiel 2002/EXT 2003/0-1 (46); 10.Ah6 Ag4=]  
**10...a6 11.a4 [11.Ah6 b5=] 11...Cf5 [11...Cd4 12.Tb1≠] 12.Ag5 f6 13.Ad2 Cfd4 [13...Ae6  
14.Dd1=] 14.Cxd4± Cxd4 15.Dd1 Ad7 16.e3 Cc6 17.Cd5 Ce7 18.b4 b6 19.Tb1 Cxd5 20.Axd5+  
Rh8 21.Rh2 f5 22.bxc5 bxc5 23.Dc2 Dc7 24.a5 Af6 25.Txb8 Txb8 26.Tb1 Rg7 27.e4 h5  
28.Tb2 Ac8 29.Txb8 Dxb8 30.Ac3 Dc7 [30...h4 31.exf5 Axf5 32.g4±] 31.Da4 Ad7 32.Db3 Ac8  
33.f4 [⊖33.exf5!? debe prestársele consideración 33...gxf5 34.Db6±]**

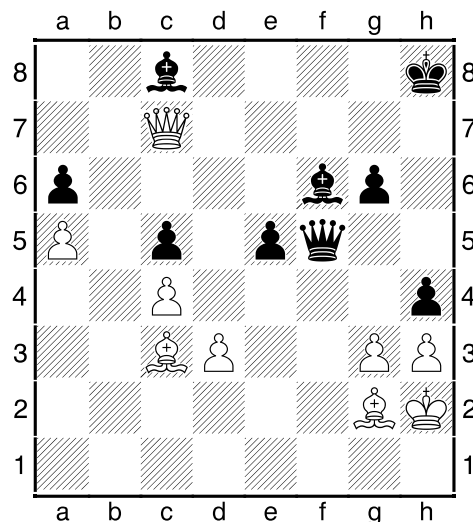
33...fxc4=



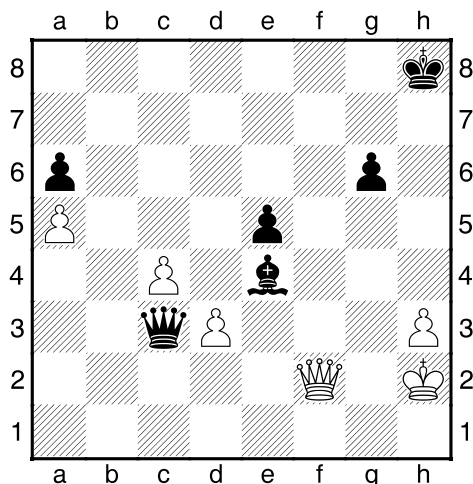
34.Axe4 [Peor es 34.dxe4 Dd7 35.f5 gxf5±] 34...Dd7 35.Ag2 Df5 36.fxe5

HASTA AQUÍ, CON ALGUNOS ALTIBAJOS, LA PARTIDA ESTABA BASTANTE CORRECTAMENTE JUGADA, Y MANTENIÉNDOSE DENTRO DE LOS LÍMITES DE UNA APROXIMADA IGUALDAD, PERO A MEDIDA QUE NOS ACERCAMOS AL CONTROL, APARECEN LOS ERRORES Y LAS IMPRECIIONES. Y YA SABEMOS QUE EN ESTOS CASOS GANA EL QUE COMETE EL PENÚLTIMO ERROR

36...dxe5 [36...Axe5 37.Db2=] 37.Db8 h4 [37...Ae6 38.Dd6±] 38.Dc7+ [△38.Ae1 hxg3+ 39.Axg3±] 38...Rh8??



al Negro se les ha escapado [38...Ad7 39.gxh4 Df4+ (≤39...Dxd3 40.Axe5 Df5 41.Axf6+ Rxf6 42.Dd8+ Re5 43.Dh8+ Re6 44.Db8±) 40.Rg1 Dc1+ 41.Rh2 Df4+ 42.Rg1 Dc1+ 43.Rh2 Df4+ tablas] **39.Ae1+- Ag5** [39...Rg8 40.g4 Df4+ 41.Rg1+-] **40.Dxc5** [Δ40.g4!? Df4+ 41.Rg1 Ae6 42.Dxc5 Rg7+-] **40...hxg3+ 41.Axg3 Af4 42.Axf4?!** [Δ42.Df2!?±] **42...Dxf4+± 43.Rg1 Af5 44.Df2 Dc1+** [44...Axd3? no es bueno 45.Dxf4 exf4 46.c5+-] **45.Rh2 Dc3** [45...Axd3 46.c5 Af5 47.Dh4+ Rg8 48.Dd8+ Rf7 49.Ad5+ Rg7 50.Dg8+ Rf6 51.Dh8+ Rg5 52.h4+ Rg4 53.Dxe5 Dc2+ 54.Ag2±] **46.Ae4?!** [46.De3 Rh7± (46...Axd3?? y sencillamente es mate in 47.Dh6+ Rg8 48.Ad5#) ] **46...Axe4=**



[46...Axe4 47.dxe4 Dxa5 48.c5 Dc3 49.Df6+ Rh7 50.c6 Dc2+ 51.Rg3 Dd3+ 52.Df3 Dc4 53.h4 Dxc6 54.Df7+ Rh8 55.Df8+ Rh7 56.De7+ Rg8 57.Dxe5 a5 58.Dxa5 Dxe4 59.Dd8+ Rf7 60.Dd7+ Rg8 61.Dc8+ Rh7 62.Dc7+ Rg8 63.Db8+ Rf7 64.Da7+ De7 65.Df2+ Rg7 66.Db2+ Rh7 67.Dd4 Dc7+ eran tablas. Pero las blancas querían ganar y pensando entre si era mejor 47. dxe4 o 47. Dh4+, perdieron por tiempo] **0-1**




---

**TarracoPC** estrena Blog, esteu convidats a visitar-lo i a col·laborar amb les vostres aportacions!

<http://tarracopc.blogspot.com/>

Envieu-nos tot allò relacionat amb els escacs que penseu que pot interessar.  
Si no vols rebre cap més e-mail envia un NO a : [tarracopc@hotmail.com](mailto:tarracopc@hotmail.com)