



01 de març del 2010



Campionat de Catalunya per Equips 2010

categoria	ronda	matx	resultat
Primera Divisió (I)	6	ATENEU COLON - JAKE	8-2
Primera Divisió (I)	6	GERUNDA - BARCELONETA	5-5
Primera Divisió (I)	6	TARRAGONA - OLOT	8-2
Primera Divisió (I)	6	BCN-VULCA - BALAGUER	7.5-2.5
Primera Divisió (I)	6	COLMENA - PEONA I PEO	2.5-7.5

categoria	ronda	matx	resultat
Segona Divisió (III)	6	CAMBRILS - VILAFRANCA	2.5-7.5
Segona Divisió (III)	6	RAPITA - VILA-SECA	3-7
Segona Divisió (III)	6	PEO VUIT - TARRAGONA 'B'	3.5-6.5
Segona Divisió (III)	6	GRAN PENYA - MASDENVERGE	6-4
Segona Divisió (III)	6	CORNELLA - LIRA VENDRELLenca	5-5

categoria	ronda	matx	resultat
Preferent TGN (I)	6	AMPOLLA - REUS PLOMS	4-6
Preferent TGN (I)	6	ESCACS REUS - MORA D'EBRE	5-5
Preferent TGN (I)	6	TARRAGONA 'C' - FLIX	8-2
Preferent TGN (I)	6	STA COLOMA QUERALT - VALLS 'B'	5.5-4.5
Preferent TGN (I)	6	REUS DEPORTIU 'B' - TORREDEMBARRA	4.5-5.5

categoria	Primera Divisió (I)
ronda	6
matx	TARRAGONA - OLOT
resultat	8-2

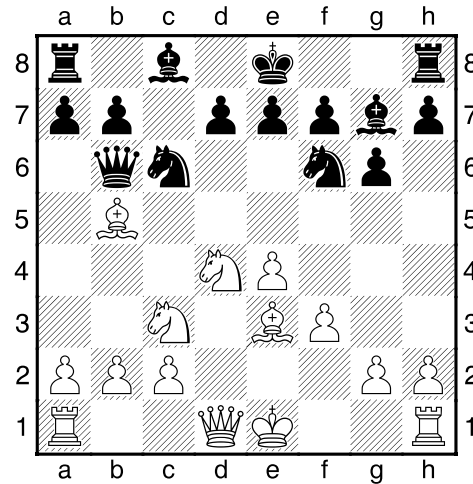
	Local		Visitant	
1	ORATOVSKY, MICHAEL (GM, 2515) variació elo: +2.90	1-0	GONZALEZ MAZA, RAFAEL (MF, 2357) variació elo: -2.90	1
2	KHAIDOROV, VIACHESLAV (MC, 2371) variació elo: -5.60	0-1	BUSQUETS PRAT, RAFAEL (MC, 2327) variació elo: +5.60	2
3	FARRAN MARTOS, FRANCESC (MC, 2345) variació elo: +4.10	1-0	PAGES RAFART, JORDI (MC, 2281) variació elo: -4.10	3
4	FARRAN MARTOS, JOSEP (MC, 2289) variació elo: +3.10	1-0	TRIADU CASSA, JORDI (2149) variació elo: -4.65	4
5	ALIAS GINEL, OSCAR (2280) variació elo: +2.80	1-0	PIERA FINA, XAVIER (2117) variació elo: -4.20	5
6	GONZALEZ FREIXAS, ALBERT (MC, 2259) variació elo: -1.70	½-½	PAU PLANA, ALBERT (2135) variació elo: +2.55	6
7	PLACHKINOVA, TATJANA (MI, 2255) variació elo: -3.45	½-½	VINARDELL CRUAÑAS, SERGI (2083) variació elo: +3.45	7
8	ORDOBAS MARTINEZ, VICENS (2251) variació elo: +2.55	1-0	BADOSA ROMANYO, ALBERT (1974) variació elo: -2.55	8
9	MORENO CARRETERO, CARLES (2240) variació elo: +0.90	1-0	MEEHAN, PATRICK (1796) variació elo: -1.50	9
10	FERNANDEZ VICENTE, CARMELO (2218) variació elo: +0.60	1-0	PETEREIT, MICHAEL VIKTOR (1707) variació elo: -1.00	10
		8-2		

	Primera Divisió (I)	1	2	3	4	5	6	7	8	9	10	Punts	SB	
1	TARRAGONA		0	1	1	1	1				1	5	87.25	2
2	BCN-VULCA	1		½	1	1				1	1	5.5	93.25	1
3	COLMENA	0	½		0				0	0	0	0.5	73	9
4	PEONA I PEO	0	0	1				1	0	1		3	93	6
5	BALAGUER	0	0				0	0	0	0		0	70.5	10
6	OLOT	0				1		1	½	0	0	2.5	61.25	8
7	BARCELONETA				0	1	0		1	½	0	2.5	69	7
8	JAKE			1	1	1	½	0			0	3.5	51	5
9	GERUNDA		0	1	0	1	1	½				3.5	70.5	4
10	ATENEU COLON	0	0	1			1	1	1			4	118	3

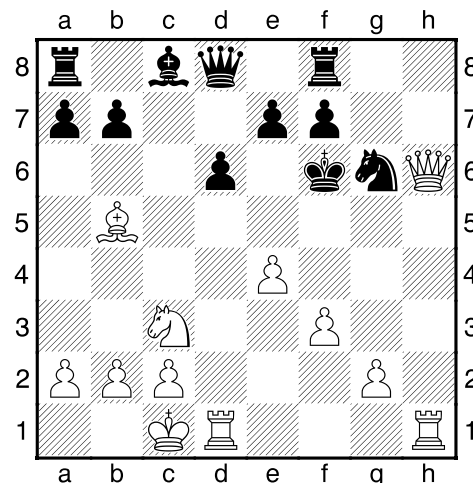
Carlos Moreno – Patrik Meehan,6 ronda [B34]

Cto Cataluña por equipos 1 div, 2010

1.e4 c5 2.Cf3 g6 3.d4 cxd4 4.Cxd4 Ag7 5.Cc3 Cc6 6.Ae3 Cf6 7.f3 Db6 8.Ab5

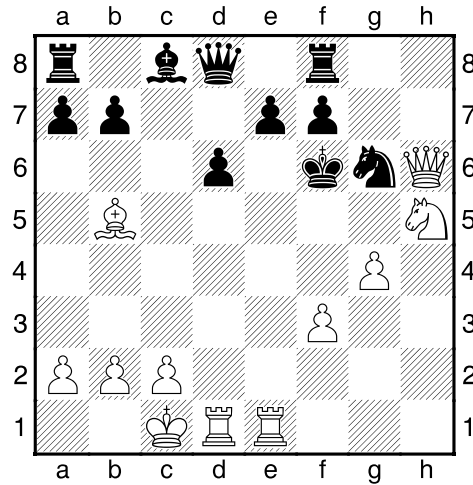


8...0-0?! [8...Cxe4 tal vez esta sea la mejor continuacion entrando en las complicaciones, a lo que podia seguir 9.Cd5 Da5+ 10.c3 Cf6 11.Cb3 Dd8 y las negras han ganado un peon, dificil sera para las blancas, mantener el equilibrio...; 8...Cg4 era otra posible continuacion.] 9.Cf5 Dd8 10.Cxg7 Rxg7 Eliminando el importante alfil de g7, pieza defensiva clave para las negras, en este tipo de posiciones. **11.Dd2 Cg8 12.h4** las negras con el mov. Cg8, facilitan la ruptura en h5 o g4. ya que el caballo desde f6, ayuda a controlar dicha ruptura. **12...h6 13.0-0-0 d6 14.h5 Ce5??** [14...g5 como mal menor, a lo que hubiera continuado 15.Axg5→] **15.hxg6 Cxg6 16.Axh6+ Cxh6 17.Dxh6+ Rf6**



18.Cd5+ Re6 en esta posicion fritz, anuncia mate en 4 jugadas. Yo opto en los calculos por una secuencia mas larga, pero donde las respuestas de las negras son forzadas, siendo bastante simple el calcularlas. Con el mismo resultado final mate inevitable

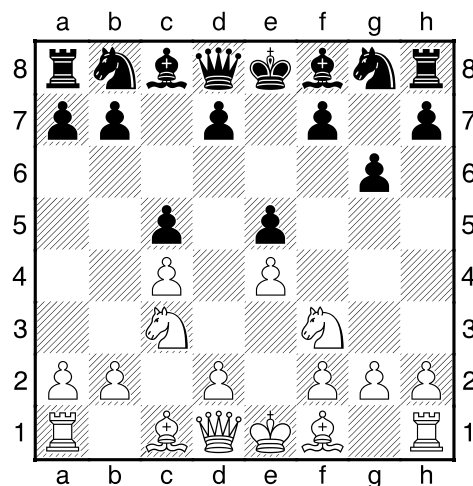
19.Cf4+ Rf6 20.e5+ Rxe5 [si 20...dxe5 21.Ch5+ Re6 (21...Rf5 22.g4+ Re6 23.Ac4+) 22.Ac4+ en mis análi sis previos en el mov. 19. tenia analizado hasta aqui, con gran ventaja....] **21.The1+ Rf5 22.g4+ Rf6 23.Ch5#**



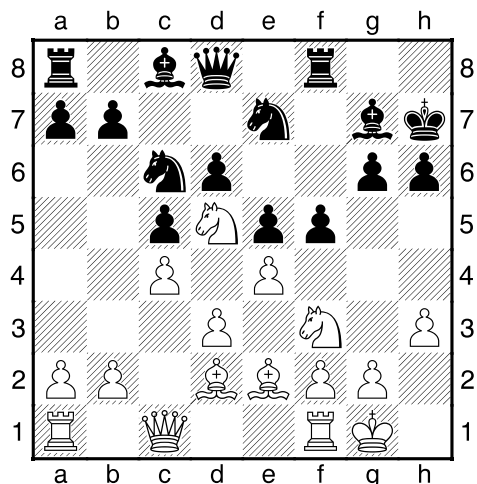
Peterea – Fernandez Vicente,Carmel [B20]

Catalunya Equips, 28.02.2010

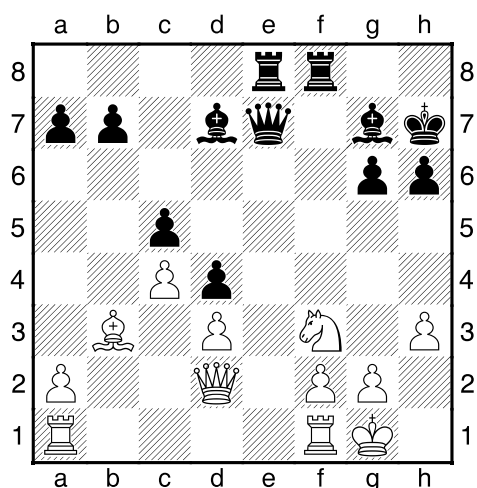
[
1.e4 c5 2.c4 e5!? [Con su segunda jugada, las blancas buscaban entrar en un Dragón Acelerado, Sistema Maroczy. Por ejemplo: 2...Cc6 3.Cf3 g6 4.d4 cxd4 5.Cxd4 Ag7 6.Ae3 Cf6 7.Cc3 de ahí que considere interesante la respuesta 2...e5!? que le saca completamente del libro] **3.Cc3 g6** [3...d6 4.Ae2 (4.g3 Cc6 5.Ag2 Cd4 6.d3 Ce7 7.Cge2 Cec6 8.h3 Ae7 9.0-0 Ad7 10.f4 g6 11.Rh2 0-0 12.Cd5 Cxe2 13.Dxe2 Af6 14.f5 Cd4 15.Df2 g5 16.Ae3 Ac6 17.Dd2 Axd5 18.exd5 h6 Juhar,R (2161)-Kopnický,F (1968)/SVK_1_liga_vychod_2008/09 2009/Opening Master 1.23/0-1 (58)) 4...Ce7 5.h4 Cec6 6.h5 Ae6 7.g3 Cd7 8.f4 f5 9.exf5 Axf5 10.g4 Ae6 11.f5 Af7 12.d3 Ae7 13.Af3 Cb6 14.Axc6+ bxc6 15.Cf3 Dc7 16.De2 0-0-0 17.Ad2 e4 18.Cxe4 Rumiancev,G (2320)-Wiedner,R (2215)/Vienna 1994/Opening Master 1.23/1-0 (39)] **4.Cf3N**



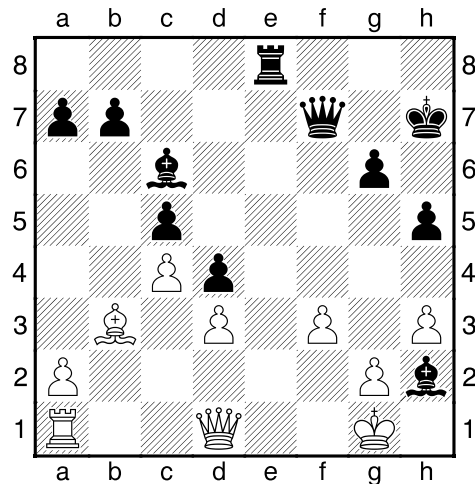
La prueba de que las blancas están totalmente descolocadas es que para efectuar esta jugada invirtieron 20 minutos. Yo sabía lo que estaba jugando (una Inglesa Simétrica), pero él no. [4.d3 Ag7 5.Ae3 d6 6.Dd2 Cc6 7.g3 Cge7 8.Ah6 0-0 9.h4 Rh8 10.Axg7+ Rxg7 11.h5 Cg8 12.hxg6 fxg6 13.f4 Cd4 14.0-0-0 a6 15.Cd5 b5 16.Ah3 Ta7 17.Axc8 Dxc8 18.Ch3 h6 Loskarn Peter–Gorka Christiane/Opening Master 1.23/0-1 (55); 4.g3 Ag7 5.Ag2 Cf6 6.Cge2 0-0 7.0-0 h6 8.d3 Rh7 9.Ae3 d6 10.h3 Cg8 11.Tb1 Cc6 12.Cd5 a5 13.Cec3 Cb4 14.f4 Cxd5 15.Cxd5 f5 16.Rh2 Ce7 17.Dd2 Cxd5 18.exd5 exf4 Naidenova,J (1890)–Georgieva,E (2023)/Vratsa 2007/ Opening Master 1.23/1-0 (58)] **4...Ag7 5.d3 Ce7 6.Ad2 Cbc6 7.Ae2 d6 8.0-0 0-0 9.Cd5 h6 10.Dc1 [10.a3 b6±] 10...Rh7 11.h3 [11.Tb1 f5=] 11...f5**



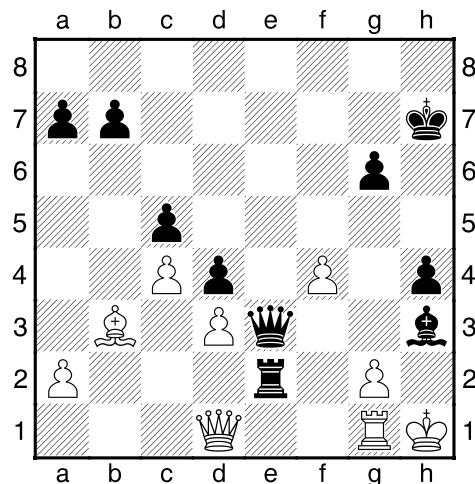
Hasta aquí, a pesar de las jugadas pasivas y sin plan de las blancas, no han cometido ningún error grave y la partida ha transcurrido dentro de los límites de una aproximada igualdad. pero yo apenas había consumido 5 minutos de tiempo y a mi rival apenas le quedaban 15 para concluir la partida. Por ello, es lógico que ahora empiecen a aparecer las imprecisiones. **12.Cxe7 [12.Dc2 Ad7=] 12...Dxe7± 13.exf5 [13.Dc2 Ae6±] 13...Axf5 14.Ac3 Cd4 15.Axd4 exd4** Las negras tienen pareja de alfiles. **16.Dd2 d5 [16...Af6 17.Tae1±] 17.b3 [17.cxd5!? Dd6 18.Tfe1±] 17...dxc4 18.bxc4 Ad7 19.Ad1 Tae8 20.Ab3?**



El áfil se convierte en un 'peón gordo' y se desplaza voluntariamente del escenario de los acontecimientos [20.a4 Dd6⌘] **20...Ac6** [20...Txf3 21.gxf3 Dh4 22.Tae1-+] **21.Ch2** [21.Tae1 Df7 22.Ad1 a6⌘] **21...h5** [21...Dh4 22.Tae1 Ae5 23.Cg4-+] **22.Tfe1** [22.Tae1 Dd7⌘] **22...Df7** [22...Ae5! 23.Cf1-+] **23.Txe8⌘ Txe8** **24.Dd1 Ae5** [⌘24...Tf8 25.f3 a6-+] **25.f3?** Debilitando los cuadros negros. [⌘25.Cf3 Dd7 26.Cxe5 Txe5 27.Dd2⌘] **25...Axb2+-+**



26.Rxh2 Te3 27.Dd2 [27.Rg1 ya no cambiará nada 27...Dc7 28.Df1 De5-+] **27...Df4+** [⌘27...Axf3 y el Negro tiene el botín en el saco 28.Ad1 (28.gxf3?? Dxf3 29.Rg1 Te2 30.Dxe2 Dxe2-+) 28...Axb2 29.Rxb2-+] **28.Rg1 De5 29.Tf1** [29.Ad1 desesperadamente 29...Te1+ 30.Rf2-+] **29...Te2 30.Dd1 h4 31.Rh1** [31.a3 un infructuoso intento para alterar el curso de la partida 31...Ad7 32.a4 Axb3 33.Dxe2 Dxe2 34.gxh3 Dxd3-+] **31...Ad7 32.Tg1 Axb3!** Deflection: g2 **33.f4** [33.gxh3 Dh2# Mate attack Deflection Pinning] **33...De3**



[33...De3 34.Df1 Tf2 35.Dxf2 Dxf2 36.gxh3 Df3+ 37.Rh2 Dxf4+ 38.Rh1 Df3+ 39.Rh2 Dxd3-+] **0-1**

categoria	Segona Divisió (III)
ronda	6
matx	PEO VUIT - TARRAGONA 'B'
resultat	3.5-6.5

	Local		Visitant	
1	AÑO TAFALLA, SANTIAGO (2267) variació elo: -0.75	½-½	COLL FRANCES, JESUS (2231) variació elo: +0.75	1
2	GARRIDO BORJA, ANDRES (2163) variació elo: -7.80	0-1	LUKE BREZMES, CRISTOFER (2149) variació elo: +7.80	2
3	CID GARCIA, RAMON (2117) variació elo: +7.65	1-0	REVERTE GARCIA, JOSEP (2123) variació elo: -7.65	3
4	BENAIGES FONTANET, GERMAN (2097) variació elo: +7.95	1-0	RODON BARRUFET, JOSEP M ^a (2122) variació elo: -7.95	4
5	COLOMER GUART, JOSEP M ^a (2093) variació elo: +0.45	½-½	NEGREIRO POZO, BENET (2118) variació elo: -0.45	5
6	PAMIES MARTINEZ, LUIS (2102) variació elo: -0.15	½-½	FERRER PIÑOL, JOSEP MARIA (2096) variació elo: +0.15	6
7	MILDZIKOV, MARAT (2059) variació elo: -7.05	0-1	MIQUEL ERICE, JOAN (2083) variació elo: +7.05	7
8	VICIENT CALVO, RAMON (2046) variació elo: -7.05	0-1	TODOROV PLACHKINOV, GEORGI (2071) variació elo: +7.05	8
9	GISBERT CABALLE, XAVIER (1997) variació elo: -6.00	0-1	MALLOL MUSTE, MARC (2068) variació elo: +6.00	9
10	GARCIA GONZALEZ, FRANCESC (1957) variació elo: -5.40	0-1	POZA SANTAMARIA, BASILIDES (2062) variació elo: +5.40	10
		3.5-6.5		

Segona Divisió (III)		1	2	3	4	5	6	7	8	9	10	Punts	SB
1	PEO VUIT		½	0	0	½	0				0	1	87.258
2	GRAN PENYA	½		0	0	1				½	1	3	70.757
3	CORNELLA	1	1		½				1	1	1	5.5	75.751
4	LIRA VENDRELLenca	1	1	½				0	1	1		4.5	853
5	MASDENVERGE	½	0				½	1	0	1		3	78.756
6	TARRAGONA 'B'	1				½		1	1	1	1	5.5	642
7	VILA-SECA				1	0	0		0	1	1	3	80.55
8	VILAFRANCA			0	0	1	0	1			1	3	114.754
9	RAPITA		½	0	0	0	0	0				0.5	76.7510
10	CAMBRILS	1	0	0			0	0	0			1	749

categoria	Preferent TGN (I)
ronda	6
matx	TARRAGONA \ 'C' \ - FLIX
resultat	8-2

	Local		Visitant	
1	BELTRAN CARETA, MANEL (2074) variació elo: +8.40	1-0	MATEU FARRE, JOSEP M ^a (2114) variació elo: -8.40	1
2	MARTINEZ LEON, FERRAN (2027) variació elo: +8.85	1-0	ORTIZ VALENTIN, JORDI (2089) variació elo: -8.85	2
3	CHOLBI NAVARRO, ALEIX (2026) variació elo: -0.45	½-½	BARBERO ESCRIVA, FRANCESC (2001) variació elo: +0.45	3
4	FERRE MORAGUES, ANDREU (2013) variació elo: +5.10	1-0	LLOMBART BAIGES, JAIME (1896) variació elo: -5.10	4
5	VALERA CABRE, IGNACIO (2008) variació elo: -2.85	½-½	PRUNERA GARCIA, ANDREU (1869) variació elo: +2.85	5
6	PIERA PALLARES, JOAN RAFEL (1989) variació elo: +4.35	1-0	MARTINEZ TARRAGO, JOSEP A. (1830) variació elo: -4.35	6
7	ALASA MADUPELL, JOSEP M ^a (1979) variació elo: +4.35	1-0	AREVALO SABATE, ANTONI (1818) variació elo: -4.35	7
8	RAMIREZ GONZALEZ, MIQUEL ANGEL (1974) variació elo: +4.20	1-0	MUÑOZ OLIVE, CRISTIAN (1806) variació elo: -4.20	8
9	HERTOGS MATEU, JESUS (1863) variació elo: -10.20	0-1	CASALS ARNAL, OSCAR (1729) variació elo: +17.00	9
10	PAVIA, RUBEN DOMINGO (1793) variació elo: +12.50	+.-	TAULER VACANT	10
		8-2		

	Preferent TGN (I)	1	2	3	4	5	6	7	8	9	10	Punts	SB	
1	TARRAGONA 'C'		½	½	1	1	1				½	4.5	72.75	3
2	STA COLOMA QUERALT	½		1	0	1				½	1	4	92.25	4
3	REUS DEPORTIU 'B'	½	0		0				0	0	1	1.5	83	8
4	TORREDEMBARRA	0	1	1				1	1	½		4.5	127.25	1
5	VALLS 'B'	0	0				1	0	0	1		2	72	7
6	FLIX	0			0		0	0	0	0	0	0	55.5	10
7	MORA D'EBRE				0	1	1		1	½	1	4.5	84.25	2
8	REUS PLOMS			1	0	1	1	0			1	4	68.25	5
9	ESCACS REUS		½	1	½	0	1	½				3.5	83	6
10	AMPOLLA	½	0	0			1	0	0			1.5	63.25	9

categoria	ronda	matx	resultat
Primera Prov TGN (I)	6	CONSTANTI - VALLS 'C'	3-3
Primera Prov TGN (I)	6	CALAFELL - ONCE REUS	2-4
Primera Prov TGN (I)	6	LIRA VENDRELL ENCA 'B' - TARRAGONA 'D'	3.5-2.5
Primera Prov TGN (I)	6	VILA-SECA 'B' - STA COLOMA QUERALT 'B'	2.5-3.5
Primera Prov TGN (I)	6	BISBAL SCR - LA SELVA	1.5-4.5

categoria	Primera Prov TGN (I)
ronda	6
matx	LIRA VENDRELL ENCA 'B' - TARRAGONA 'D'
resultat	3.5-2.5

	Local		Visitant	
1	PALLE FROWD, CARLES (2033) variació elo: -9.75	0-1	VARONA MANCILLA, DAVID (1920) variació elo: +9.75	1
2	MUNUERA DRIEGUEZ, JOAQUIM (1939) variació elo: -2.85	½-½	NAVAS JOYANES, JUAN DE DIOS (1800) variació elo: +4.75	2
3	CONDAL ORRIES, JOSEP (1933) variació elo: +3.75	1-0	CUESTA GIMENEZ, JON (1742) variació elo: -3.75	3
4	MARCER HERNANDEZ, JORDI (1924) variació elo: -11.40	0-1	GARCIA BRU, SHANTI (1722) variació elo: +11.40	4
5	SALAS APARICIO, FCO. XAVIER (1892) variació elo: +3.75	1-0	LOPEZ MARTIN, ALVARO (1702) variació elo: -3.75	5
6	CONCHILLO TORRES, JUAN (1700) variació elo: +12.50	1-0	SUAREZ ORTEGA, EMILIO (1700) variació elo: -12.50	6
		3.5-2.5		

Primera Prov TGN (I)	1	2	3	4	5	6	7	8	9	10	Punts	SB
1 LIRA VENDRELL ENCA 'B'		1	1	1	1	1				1	6	79.751
2 VILA-SECA 'B'	0		1	0	0				1	1	3	40.257
3 BISBAL SCR	0	0		0				0	0	0	0	23.2510
4 LA SELVA	0	1	1				1	1	1		5	552
5 STA COLOMA QUERALT 'B'	0	1				½	½	½	1		3.5	38.54
6 TARRAGONA 'D'	0				½		1	½	1	0	3	59.255
7 ONCE REUS				0	½	0		½	1	0	2	318
8 VALLS 'C'			1	0	½	½	½			½	3	48.56
9 CALAFELL		0	1	0	0	0	0				1	25 9
10 CONSTANTI	0	0	1			1	1	½			3.5	44.5 3

Tobey Maguire dar  vida al campe n de ajedrez Bobby Fischer en Pawn Sacrifice



El actor Tobey Maguire, recientemente salido de la saga Spiderman en Spiderman 4, dar  vida en la gran pantalla al campe n de ajedrez Bobby Fischer en un filme titulado Pawn Sacrifice (sacrificio de pe n, en tono ajedrec stico). Maguire adem s se encargar  de la producci n de la pel cula.

El argumento de la pel cula Pawn Sacrifice se encuadra en torno al a o 1972 y al duelo deportivo entre Bobby Fischer y el ajedrecista ruso Boris Spassky. Con el trasfondo de la guerra fr a, que por entonces estaba en uno de sus puntos  lgidos y la lucha entre el bloque comunista y el capitalista, centraba la pol tica mundial.

Por ahora no hay muchos m s datos sobre el proyecto, pero a priori suena bastante interesante. Sobre todo por ver a Tobey Maguire ya m s "relajado" tras no estar con el estr s de la agenda de rodaje de Spiderman 4 (espero que se me entienda el sarcasmo).



TarracoPC estrena Blog, esteu convidats a visitar-lo i a col.laborar amb les vostres aportacions!

<http://tarracopc.blogspot.com/>

Envieu-nos tot all  relacionat amb els escacs que penseu que pot interessar.
Si no vols rebre cap m s e-mail envia un NO a : tarracopc@hotmail.com